

共済事業

教職員の皆さんやご家族の生活に安心を届けたい...

(提携保険事業)

教弘保険

日教弘会員の教職員だけが加入できます。

24歳

39歳

65歳

80歳

34歳以下の教職員の皆様へ
(24歳加入例)

35歳以上の教職員の皆様へ
(39歳加入例)

65歳以降も

ユース教弘保険

(災害割増特約付 集团契約特約付勤務保険)

死亡保険金・高度障害給付金
3,000万円+災害割増特約 900万円
24歳…月払保険料 4,539円
保障期間(39歳まで)
年齢・性別にかかわらず保険料は一律です。
加入年齢は19歳以上34歳以下となります。

移行

新教弘保険A型

(集团契約特約付勤務保険)

死亡保険金・高度障害給付金
3,000万円
39歳…月払保険料 10,530円
保障期間(65歳まで)
年齢・性別にかかわらず保険料は一律です。
加入年齢は35歳以上60歳以下となります。

加入

新教弘保険K型(集团契約特約付勤務保険)への加入により80歳まで保障を継続することができます。保険料は加入・更新年齢、性別により異なります。

○リビングニース特約(無料)が付加できます。(余命6か月以内と判断される場合、生きている間に保険金をお受け取りになれます。)

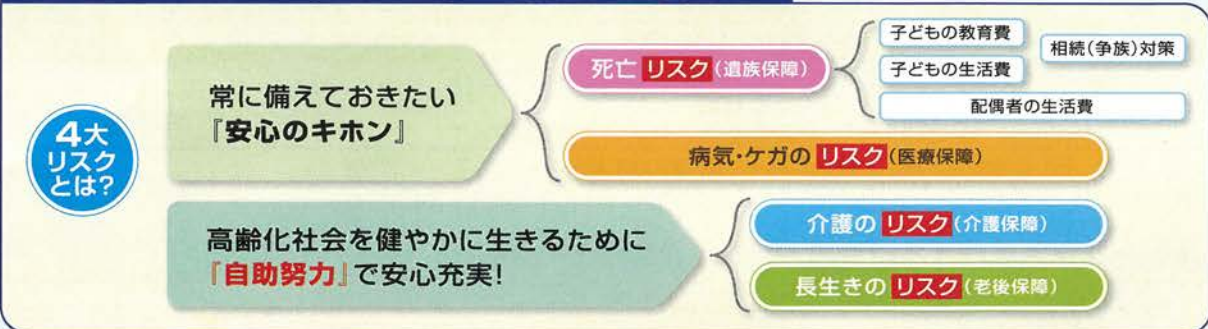
リスクに備える

～「転ばぬ先の杖」はご家族の「お守り」でもあるのです～



いつも子どもたちのために全力投球されている教職員の皆さま。皆さまが安心して暮らしていくためには4大リスクへの備えが重要です。高齢化がますます加速している今、一度立ち止まって皆さまとご家族の将来について考えてみませんか？

現職中も退職後も「4大リスク」への備えは重要です！



「4大リスク」に対応する教職員の皆さまのための教弘保険ラインアップ

ユース教弘保険 災害割増特約付 集团契約特約付勤務保険	新教弘保険 集团契約特約付勤務保険	新教弘医療保険α (無配当) 医療保険(14) (保険料払込中無解約返戻金型)	新教弘介護保障付 終身保険 (無配当) 介護保障付終身保険 (低解約返戻金型)	新教弘米国ドル建 個人年金保険 (無配当) 米国ドル建 個人年金保険(19)
--	-----------------------------	---	---	--

公益財団法人 日本教育公務員弘済会(略称:(公財)日教弘)の教育振興事業(奨学事業、教育研究助成事業、教育文化事業)及び福祉事業は、教弘保険の契約者配当金により運営されており、日本の教育界に貢献しています。

- ◆為替リスクについて…………… 新教弘米国ドル建個人年金保険は米国ドル建であり、米国ドルを円に換算するときに為替相場の変動による影響を受けます。したがって、年金受取総額等(米国ドル)を円に換算した場合の金額が、お申込みいただいた円建払込額(円建保険料)を下回ることがあり、損失を生じるおそれがあります。
- ◆ご契約にかかる費用について… 為替交換時(外貨⇄円)には為替交換手数料がかかります。また、保険契約の締結・維持、死亡保障に係る費用等が発生します。
- ※ご契約の際はジラルタ生命のライフプラン・コンサルタントを通じて「契約概要」「注意喚起情報」「ご契約のしおり・約款」をご確認ください。
- ※記載の内容は2024年4月1日現在のものであり、今後変更されることがあります。

共済事業(提携保険事業)提携会社
ジラルタ生命保険株式会社

本社/〒100-8953 東京都千代田区永田町2-13-10 教職員のお客様 0120-37-9419 (通話料無料)