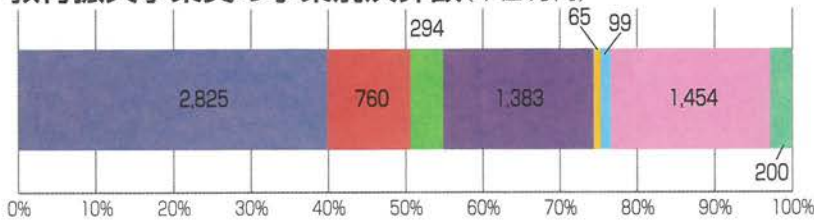


◆教育振興事業 9,323万円 (諸経費を含む)

教育振興事業費の事業別決算額(単位:万円)



1.奨学事業 2.教育研究助成事業 3.教育文化事業

- 1-1 貸与奨学金
- 1-2 給付奨学金
- 2-1 教育団体研究助成
- 2-2 学校研究助成
- 2-3 教育出版
- 3-1 奨励金助成
- 3-2 特別学校助成
- 3-3 へき地・複式学校教育支援

2-1 教育団体研究助成

教育研究会への助成(150万円)

- ・ 県公立幼稚園・こども園教育研究会
- ・ 県小中学校教育研究会
- ・ 県高等学校教育研究会

教育団体への助成(114万円)

- ・ 県公立幼稚園・こども園長会
- ・ 県小学校長会
- ・ 県中学校長会
- ・ 県高等学校長協会
- ・ 県高等学校教頭協会
- ・ 県学校職員組合
- ・ 県教職員組合
- ・ 県公立小中学校事務職員組合

研究大会への助成(大会の規模に応じて助成・30万円)

- ・ 第40回東海地区学校図書館研究大会
- ・ 第49回東海四県言語・聴覚・発達障害児研究大会岐阜大会
- ・ 日本理化学協会東海ブロック研究会第25回研究発表大会

2-2 学校研究助成(各上限20万円)

- |            |                |                  |
|------------|----------------|------------------|
| 岐阜市立日野小学校  | 白川町立蘇原小学校      | 八百津町立八百津東部中学校    |
| 岐阜市立三里小学校  | 恵那市立大井小学校      | 白川町立佐見中学校        |
| 岐阜市立鷺山小学校  | 恵那市立上矢作小学校     | 多治見市立南ヶ丘中学校      |
| 本巣市立一色小学校  | 中津川市立川上小学校     | 恵那市立上矢作中学校       |
| 岐阜市立北小学校   | 高山市立栢尾小学校      | 下呂市立下呂中学校        |
| 大垣市立小野小学校  | 下呂市立尾崎小学校      | 岐阜県立岐阜商業高等学校     |
| 大垣市立荒崎小学校  | 岐阜市立精華中学校      | 岐阜県立大垣高等学校       |
| 安八町立名森小学校  | 岐阜市立草潤中学校      | 岐阜県立大垣南高等学校      |
| 揖斐川町立北方小学校 | 羽島市立桑原学園(後期課程) | 岐阜県立瑞浪高等学校       |
| 美濃市立藍見小学校  | 本巣市立真正中学校      | 中津川市立阿木高等学校      |
| 郡上市立那留小学校  | 揖斐川町立谷汲中学校     | 岐阜県立岐阜希望が丘特別支援学校 |
| 可児市立広見小学校  | 郡上市立明宝中学校      | 岐阜県立東濃特別支援学校     |

第二次募集

- |              |            |                  |
|--------------|------------|------------------|
| 岐阜市立梅林小学校    | 御高町立御高小学校  | 土岐市立肥田中学校        |
| 岐阜市立黒野小学校    | 多治見市立南姫小学校 | 中津川市立阿木中学校       |
| 羽島市立堀津小学校    | 多治見市立根本小学校 | 高山市立日枝中学校        |
| 各務原市立那加第三小学校 | 中津川市立神坂小学校 | 飛騨市立古川中学校        |
| 山県市立桜尾小学校    | 高山市立東小学校   | 岐阜県立岐阜城北高等学校     |
| 大垣市立赤坂小学校    | 飛騨市立古川小学校  | 岐阜県立池田高等学校       |
| 養老町立上多度小学校   | 岐阜市立東長良中学校 | 岐阜県立大垣西高等学校      |
| 池田町立宮地小学校    | 瑞穂市立集南中学校  | 岐阜県立大垣養老高等学校     |
| 関市立倉知小学校     | 大野町立大野中学校  | 岐阜県立土岐商業高等学校     |
| 美濃市立中有知小学校   | 大野町立揖東中学校  | 岐阜県立東濃フロンティア高等学校 |
| 郡上市立牛道小学校    | 関市立津保川中学校  | 岐阜県立岐阜本巣特別支援学校   |
| 八百津町立久田見小学校  | 可児市立西可児中学校 |                  |

【学校研究助成】

恵那市立上矢作中学校  
申原中学校との遠隔合同授業  
(1年生数学)



【へき地・複式学校教育支援】

飛騨市立宮川小学校  
ふるさと学校給食



3-1 奨励金助成(各25万円)

- 根尾うすすみ応援団
- オアシス教室
- 青墓大太鼓踊りを守る会
- 中津川市子ども科学館

3-2 特別学校助成(教育図書等の贈呈)

公立幼稚園・こども園等92園(各1.5万円)  
国公立小学校117校 国公立中学校15校(各7万円)  
公立高等学校33校(各12万円)

【高山市立清見小学校】 【御高町立向陽中学校】 【岐阜県立恵那高等学校】



3-3 へき地・複式学校教育支援(各上限10万円)

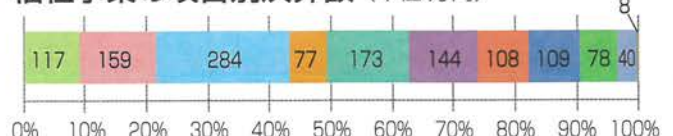
- |              |                 |
|--------------|-----------------|
| 山県市立伊自良北小学校  | 八百津町立八百津東部中学校   |
| 山県市立いわ桜小学校   | 中津川市立山口小学校      |
| 本巣市立外山小学校    | 中津川市立川上小学校      |
| 関市立上之保小学校    | 中津川市立加子母小学校     |
| 郡上市立大和西小学校   | 飛騨市立宮川小学校       |
| 郡上市立大和第一北小学校 | 飛騨市立山之村小学校      |
| 白川町立黒川小学校    | 下呂市立上原小学校       |
| 白川町立佐見小学校    | 下呂市立中原小学校       |
| 東白川村立東白川小学校  | 下呂市立馬瀬小学校       |
| 七宗町立神測中学校    | 白川村立白川郷学園(前期課程) |

4 第27回「日教弘教育賞」論文「奨励賞」受賞

- 【学校部門】 瑞浪市立瑞浪南中学校 (奨励賞)
- 【個人部門】 岐阜市立柳津小学校 河村 正志 (奨励賞)
- 多治見市立笠原中学校 中嶋 信啓 (奨励賞)

◆福祉事業 1,655万円 (諸経費を含む)

福祉事業の項目別決算額(単位:万円)



- 宿泊補助
- 健康増進補助
- TPライフ補助
- 教員免許更新講習補助
- 書籍購入補助
- 結婚祝金
- 出産祝金
- 成人祝金
- 入学祝品
- 傷病見舞金
- 災害見舞金

◆共済事業 ギブラルタ生命との提携保険事業

令和3年度実績

- 保険金・給付金の状況
- ・ 死亡保険金 (74件・2億3,071万円)
- ・ 入院給付金 (82件・867万円)