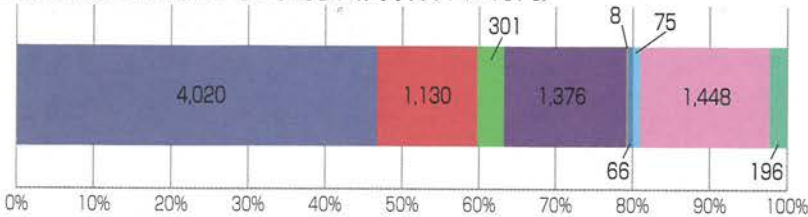


◆教育振興事業 1億877万円（諸経費を含む）

教育振興事業の事業別決算額（単位：万円）



1.奨学事業 2.教育研究助成事業 3.教育文化事業

- 1-①貸与奨学金
- 1-②給付奨学金
- 2-①教育団体研究助成
- 2-②学校研究助成
- 2-③教育論文(岐阜支部)
- 2-④教育出版
- 3-①奨励金助成
- 3-②特別学校助成
- 3-③へき地・複式学校教育支援

2-① 教育団体研究助成

教育研究会への助成(160万円)

- ・県公立幼稚園・こども園教育研究会
- ・県小中学校教育研究会
- ・県高等学校教育研究会
- ・県特別支援学校教育研究会

教育団体への助成(99万円)

- ・県公立幼稚園・こども園長会
- ・県小中学校長会
- ・県小学校長会
- ・県中学校長会
- ・県高等学校長協会
- ・県高等学校教頭協会
- ・県学校職員組合
- ・県公立小中学校事務職員組合

研究大会への助成(大会の規模に応じて助成・42万円)

- ・第44回東海北陸公立中学校英語教育研究会岐阜大会
- ・第33回中部地区小学校道徳教育研究大会岐阜大会
- ・第52回全国公立小中学校事務研究大会岐阜大会
- ・令和2年度東海地区高等学校教頭・副校長連絡協議会

2-② 学校研究助成(各上限20万円)

- | | | |
|--------------|-----------------|------------------|
| 岐阜市立鷺小学校 | 川辺町立川辺東小学校 | 七宗町立神測中学校 |
| 岐阜市立藍川小学校 | 恵那市立大井第二小学校 | 瑞浪市立瑞浪中学校 |
| 羽島市立中島小学校 | 中津川市立付知北小学校 | 瑞浪市立瑞浪南中学校 |
| 各務原市立蘇原第二小学校 | 中津川市立蛭川小学校 | 高山市立宮中学校 |
| 北方町立北方小学校 | 高山市立国府小学校 | 岐阜県立岐阜商業高等学校 |
| 大垣市立川並小学校 | 下呂市立萩原小学校 | 岐阜市立岐阜商業高等学校 |
| 大垣市立中川小学校 | 岐阜市立岐阜西中学校 | 岐阜県立東濃フロンティア高等学校 |
| 神戸町立南平野小学校 | 各務原市立稲羽中学校 | 岐阜県立海津特別支援学校 |
| 池田町立八幡小学校 | 輪之内町立輪之内中学校 | 岐阜県立関特別支援学校 |
| 関市立旭ヶ丘小学校 | 大垣市・安八町組合立東安中学校 | 岐阜県立東濃特別支援学校 |
| 郡上市立吉田小学校 | 美濃市立昭和中学校 | 岐阜県立下呂特別支援学校 |
| 美濃加茂市立下米田小学校 | 郡上市立郡上東中学校 | |

第二次募集

- | | | |
|-------------|-------------|----------------|
| 岐阜市立岐阜小学校 | 七宗町立神測小学校 | 八百津町立八百津中学校 |
| 岐阜市立長良小学校 | 中津川市立阿木小学校 | 多治見市立小泉中学校 |
| 岐阜市立木田小学校 | 中津川市立山口小学校 | 恵那市立山岡中学校 |
| 山県市立梅原小学校 | 中津川市立下野小学校 | 高山市立久々野中学校 |
| 瑞穂市立西小学校 | 高山市立本郷小学校 | 岐阜県立岐阜高等学校 |
| 海津市立吉里小学校 | 下呂市立宮田小学校 | 岐阜県立大垣北高等学校 |
| 養老町立養老小学校 | 岐阜市立長森中学校 | 岐阜県立大垣西高等学校 |
| 垂井町立府中小学校 | 羽島市立中島中学校 | 岐阜県立高山工業高等学校 |
| 大野町立北小学校 | 本巣市立糸貫中学校 | 各務原市立各務原特別支援学校 |
| 関市立瀬尻小学校 | 揖斐川町立揖斐川中学校 | 岐阜県立西濃高等特別支援学校 |
| 郡上市立大和第一小学校 | 関市立富野中学校 | 岐阜県立中濃特別支援学校 |
| 美濃加茂市立伊深小学校 | 可児市立中部中学校 | |

【学校研究助成】

郡上市立吉田小学校
テレビモニターを電子黒板化



【へき地・複式学校教育支援】

高山市立本郷小学校
一人一つのけん玉



3-① 奨励金助成(各25万円)

郡上鮎の会
社会福祉法人みらい
二二会

3-② 特別学校助成(教育図書等の贈呈)

公立幼稚園・こども園等93園(各1.5万円)
国公立小学校98校 国公立中学校34校(各7万円)
公立高等学校34校(各12万円)

【岐阜市立長良小学校】 【飛騨市立神岡中学校】 【岐阜県立各務原西高等学校】



3-③ へき地・複式学校教育支援(各上限10万円)

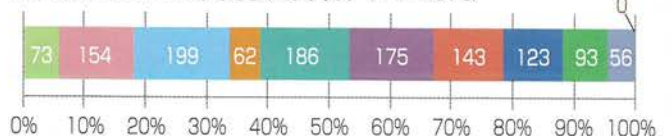
- | | |
|-------------|------------|
| 山県市立大桑小学校 | 白川町立蘇原小学校 |
| 海津市立大江小学校 | 恵那市立中野方小学校 |
| 関ヶ原町立今須小学校 | 恵那市立飯地小学校 |
| 関市立板取小学校 | 恵那市立上矢作小学校 |
| 関市立寺尾小学校 | 高山市立岩滝小学校 |
| 郡上市立北濃小学校 | 高山市立荘川小学校 |
| 美濃加茂市立三和小学校 | 高山市立朝日小学校 |
| 七宗町立神測小学校 | 高山市立本郷小学校 |
| 八百津町立久田見小学校 | 高山市立柝尾小学校 |
| 八百津町立潮見小学校 | 飛騨市立河合小学校 |

4 第26回「日教弘教育賞」論文「奨励賞」受賞

【学校部門】 七宗町立神測小学校 (奨励賞)
岐阜市立加納中学校 (奨励賞)

◆福祉事業 1,649万円（諸経費を含む）

福祉事業の項目別決算額（単位：万円）



- 宿泊補助
- 健康増進補助
- TPライブ補助
- 教員免許更新講習補助
- 書籍購入補助
- 結婚祝金
- 出産祝金
- 成人祝金
- 入学祝金
- 傷病見舞金
- 災害見舞金

◆共済事業 ジブラルタ生命との提携保険事業

令和2年度実績

保険金・給付金の状況
・死亡保険金(63件・1億8,811万円)
・入院給付金(82件・893万円)